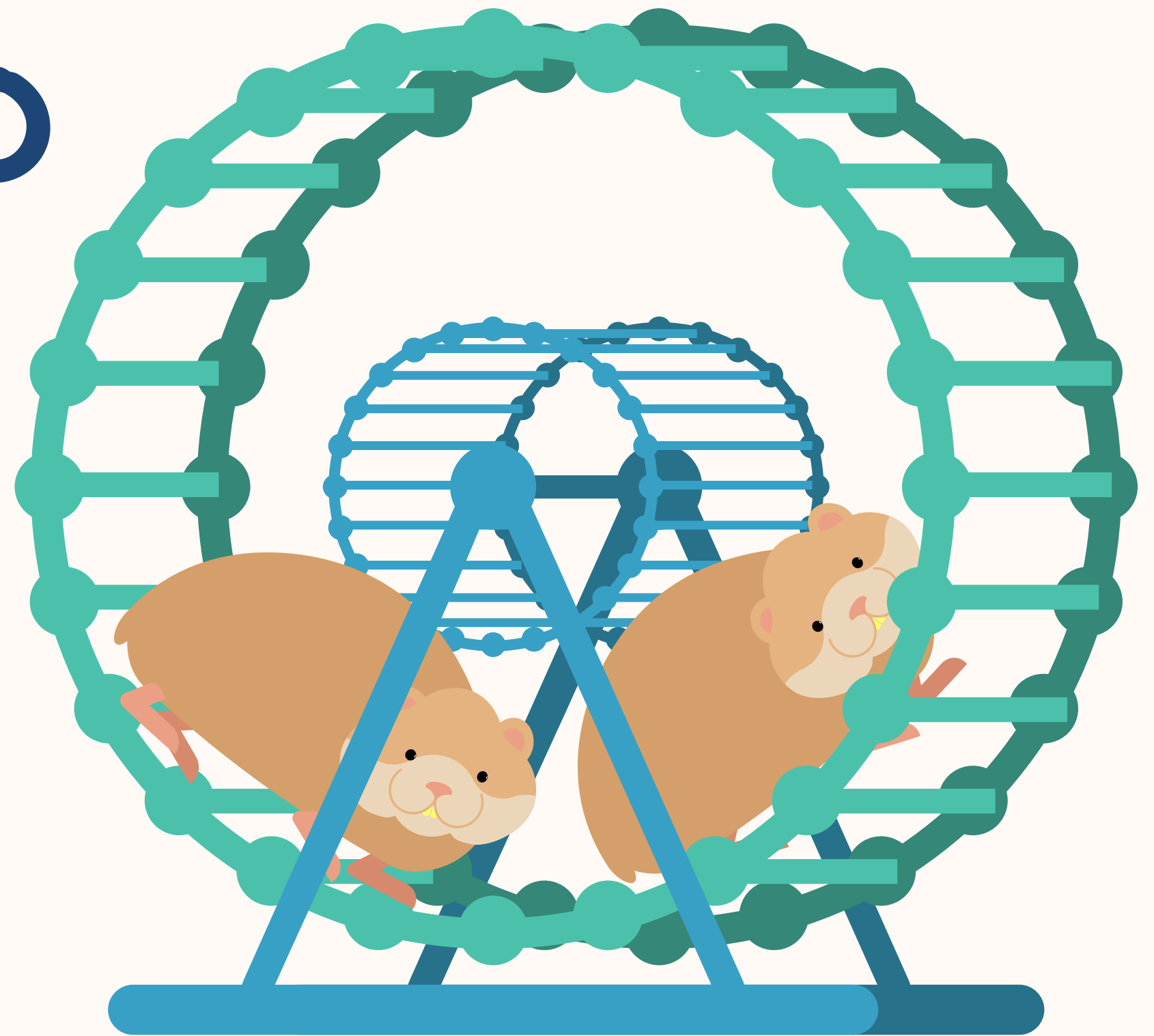


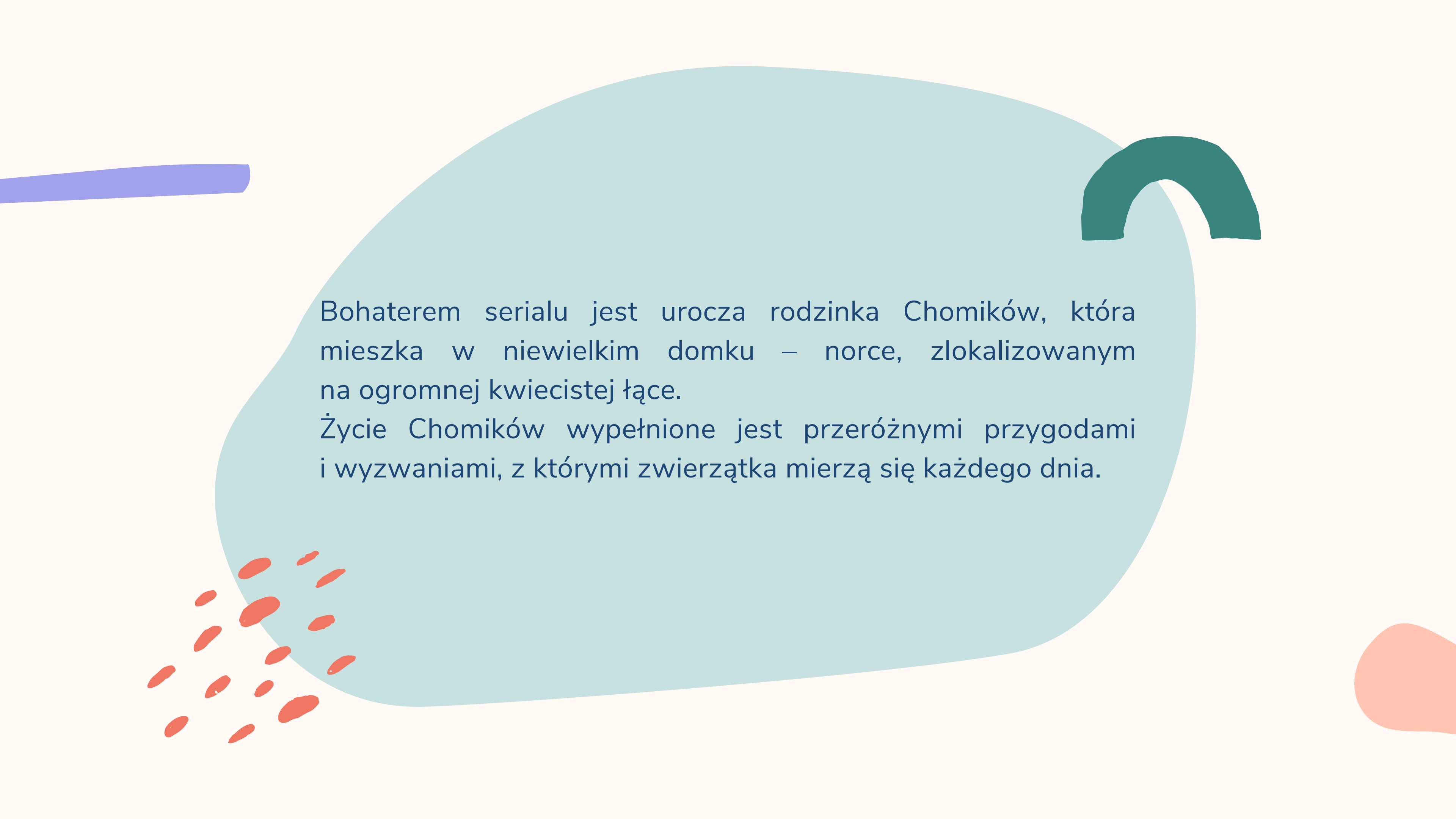
CHOMICZKOWO

SERIAL ANIMOWANY 2D
FORMAT 26 X 6 MIN
TARGET 6 - 8 LAT





Rodzina to siła!



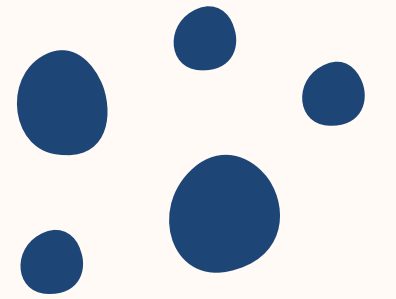
Bohaterem serialu jest urocza rodzinka Chomików, która mieszka w niewielkim domku – norce, zlokalizowanym na ogromnej kwiecistej łące.

Życie Chomików wypełnione jest przeróżnymi przygodami i wyzwaniem, z którymi zwierzątka mierzą się każdego dnia.



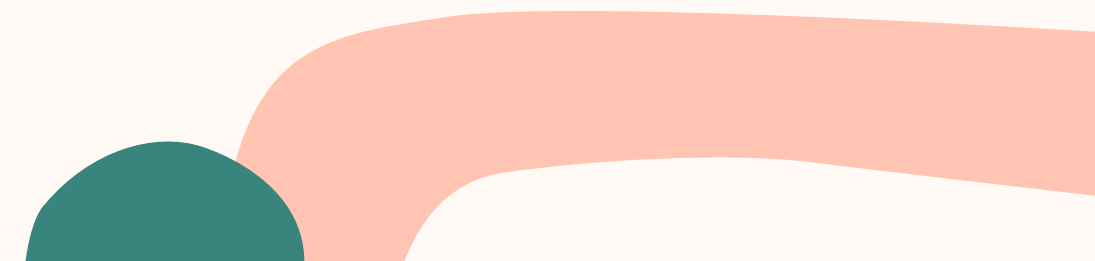
GLÓWNI BOHATEROWIE

CHOMISIA



Chomisia jest malutką, bojaźliwą chomiczką, która zawsze pilnuje się swojego starszego brata. Jej włosy splecione są w malutki kucyk, który śmiesznie dynda pomiędzy uszami. Ma też wadę wymowy i nie potrafi mówić litery „r”, co jest często powodem żartów ze strony jej brata. Chomisia uwielbia bawić się swoimi lalkami, które specjalnie dla niej uszyła jej mama.

Bohaterka jest cicha i spokojna. Bardzo kocha swojego brata i pomimo strachu dzielnie towarzyszy Chomisiowi w realizacji jego niebezpiecznych pomysłów.



CHOMIŚ

Chomiś jest chomikiem o bardzo pyzatyach policzkach i wystających ząbkach. Jest on starszym bratem Chomisi, w związku z tym ciągle opiekuje się młodszą siostrą. Jest przemądrzały i zuchwały. Często wpada na niebezpieczne pomysły i pakuje się w tarapaty. Chomiś jest sprytny i zwinny, potrafi bardzo szybko biegać. W przyszłości chciałby być tak dzielny i odważny jak jego tata.

MAMA CHOMIK

Mama Chomika jest pulchną chomiczką, która ciągle nosi kuchenny fartuszek. Uwielbia gotować i całe dni spędza w swojej kuchni. Ogromną radość sprawia jej przygotowywanie rodzinie posiłków, a najlepszym momentem dnia jest moment wspólnego jedzenia kolacji.

Mama Chomika jest bardzo troskliwa i opiekuńcza. Kocha swoją rodzinę i nie lubi, kiedy dzieci wymykają się z mysiej norki. Ma ogromne poczucie humoru, a na jej pyszczku wiecznie gości uśmiech.

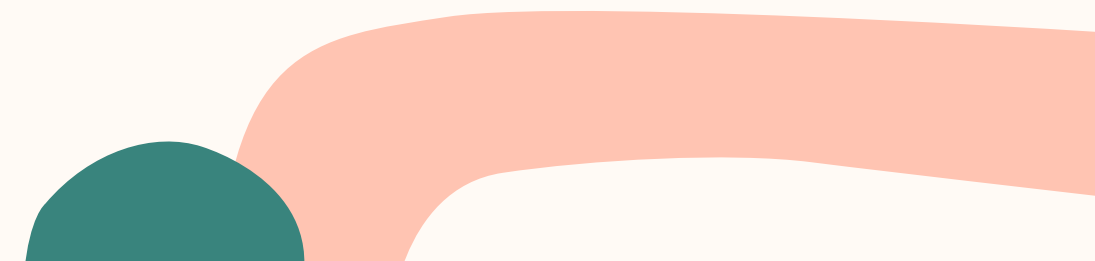
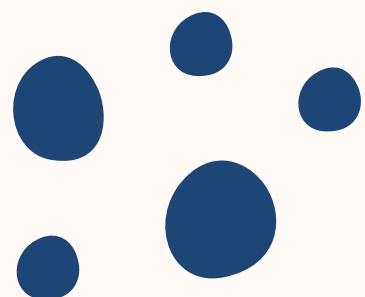


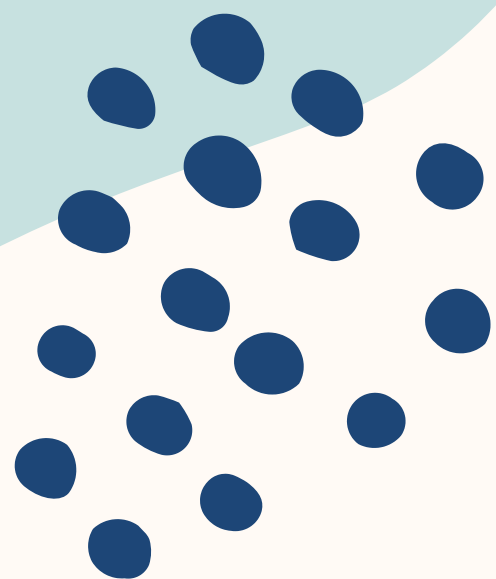
TATA CHOMIK

Tata Chomik jest wysokim i chudym chomikiem. Ma wąsy i nosi okulary. Jest bardzo dzielny i odważny. Często zabiera swoje dzieci na różne wyprawy i pokazuje im różne ciekawe miejsca i zakamarki.

Tata zapewnia bezpieczeństwo swojej rodzinie i wspiera ją w każdym momencie. Wszyscy mogą na nim polegać i zawsze na niego liczyć. W mądry sposób wychowuje swoje dzieci – wpaja właściwe normy postępowania, kształtuje postawy i doradza w rozwiązywaniu problemów.

Tata Chomik jest archetypem idealnego ojca.





Chomiczki są zgraną i wspierającą się rodziną. Troszczą się wzajemnie o siebie i razem rozwiązują swoje problemy.



ŚWIAT PRZEDSTAWIONY

Serial rozgrywa się na ogromnej, kwiecistej łące. Rosną na niej kolorowe kwiaty i pachnące zioła. Centralnym punktem akcji serialu jest domek Chomików, który zlokalizowany jest w malutkiej norce wystającej z ziemi. Jest on bardzo przytulny, ciepły i uroczy. Na ścianach wiszą zdjęcia członków rodziny i ręcznie tkane makatki.

Chomiki bardzo często opuszczają swoją norkę w poszukiwaniu jedzenia i przygód.

STRUKTURA

W każdym odcinku rodzina Chomików przeżywa różne przygody. Struktura serialu jest schematyczna i kolejność poszczególnych akcji przebiega według następującej drabinki:

1. Problem

1. Przygoda

1. Podsumowanie podczas wspólnego jedzenia kolacji.

Serial, pomimo przygodowego charakteru posiada też walor dydaktyczny. Głównym motywem przewijającym jest przez Chomiczkowo jest motyw rodziny. Promuje on model rodziny w oparciu o jej wielkość, hierarchię wartości i podział obowiązków.

Serial posiada silną moc oddziaływania, a dodatkowo, posługując się w swym przekazie motywem rodziny, może znacząco wpłynąć na swoich odbiorców. Rodzina to nie tylko cudownie przeżyte chwile i bez troski czas spędzony na wspólnej zabawie. Rodzina to także obowiązki, problemy i wyzwania.

PRZYKŁADY ODCINKÓW

DZIEŃ MAMY

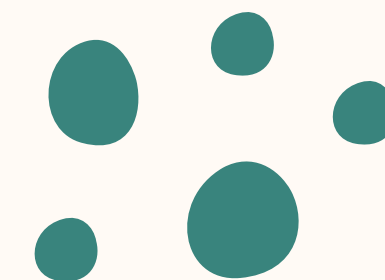
Zbliża się Dzień Matki i rodzeństwo chomików postanawia przygotować najlepszą niespodziankę dla Mamy. Rozpoczyna się wyścig o to, czyj prezent będzie lepszy.

ŁAKOMCZUCHY

Chomisia i Chomiś postanawiają wybrać się na wyprawę w poszukiwaniu słodkich marchewek. Jednak po drodze czeka na nich wiele niebezpieczeństw.

RABARBAR

Tata Chomik przynosi do domu rabarbar. Chomisia jest smutna, ponieważ nie potrafi dobrze wymówić tego słowa, a jej brat stroi sobie z niej żarty.



REFERENCJE POSTACI I TŁA

